

〒105-0012
東京都港区芝大門 2-5-5 住友芝大門ビル 10 階

●●●●● 様
紙面パターンB全角30文字
あいうえおかきくけこさしすせそたちつとねにぬねのはひふへほ

本通知は、健診結果に基づき、慢性腎臓病のリスクが認められる方へ、早期発見のためにお送りしています。

1 0000001#

医療機関を受診し、 この手紙を医師にお渡しください。

※すでに腎臓に関して治療中、または受診予定が組まれている場合、新たな予約などは不要です。

〇〇〇〇〇健康保険組合
全角16文字□□□■□□□□□□
〒9999-9999
〇〇県〇〇市〇〇町 9-9-99 〇〇〇〇ビル10階
TEL: 999-999-9999
全角26文字□□□■□□□□□□□■□□□□□□

あなたの腎臓は、医学的な基準※から 医師の診察を必要とする区分に該当します。 受診日時を決めて、医療機関をご受診ください。

※CKD診療ガイド2024(日本腎臓学会編)に基づく

ステップ

1

医療機関を予約する

あなたが受診すべき診療科は

腎臓内科 または **内科** です

医療機関を見つけられない場合は
以下の手順で探せます。

①

医療情報ネット
「ナビイ」にアクセス



②

検索窓に以下を入力



お近くの市区町村名
+
腎臓専門医

受診予定日を記入しましょう

受診予定日:

受診する医療機関(いつもの病院でOK):

ステップ

2

医師にこの手紙を渡す



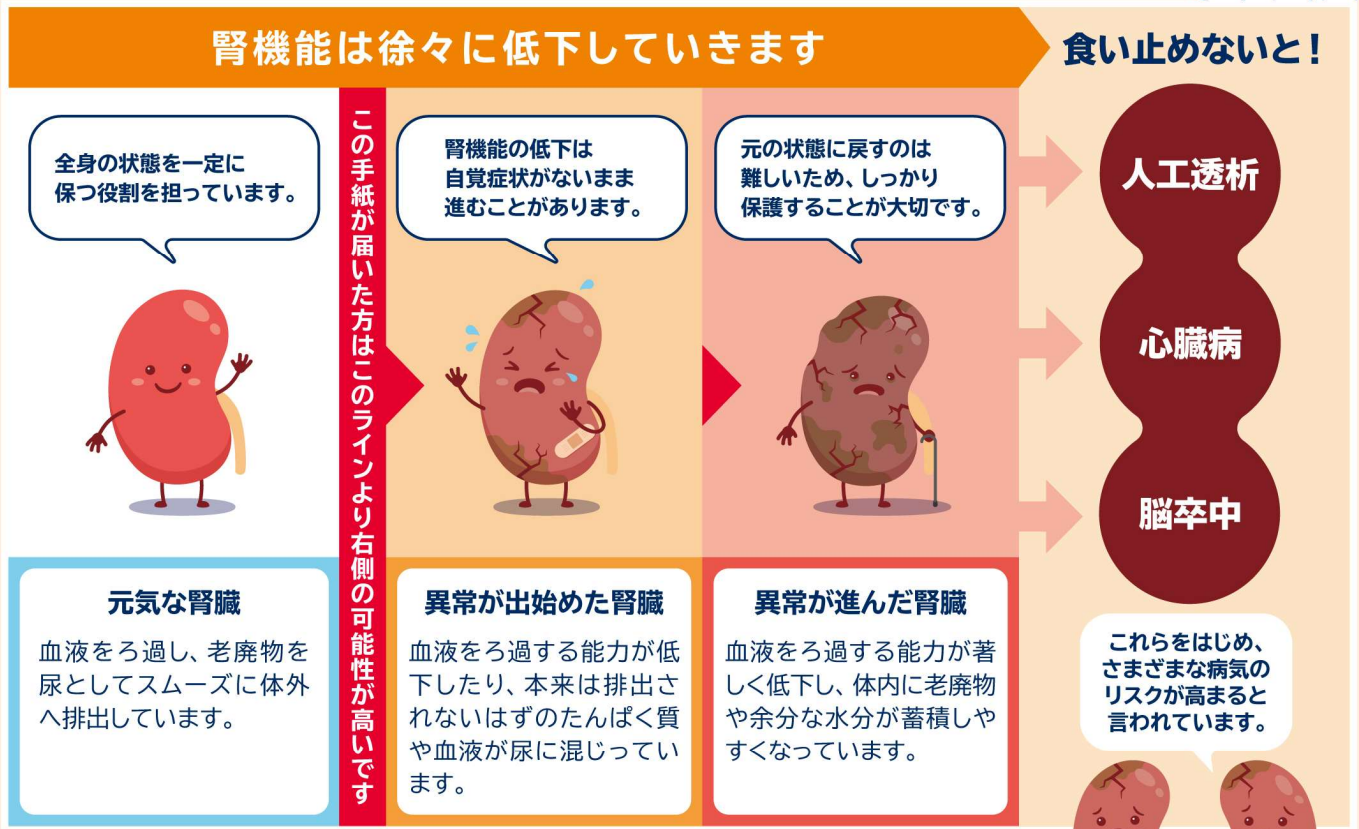
当組合から受診状況を確認する場合があります。
そのときはぜひお知らせください。



医師と共有すべき『大切なデータ』を裏面に掲載しています。

裏面へ

受診して腎臓の状態を正しく知ることが、健康を守るための大切な一歩になります。



腎臓に関するあなたの健康診断結果

腎臓の働き（ろ過能力）	腎臓のダメージ	腎臓などの炎症
eGFR (推算糸球体濾過量) 101.7 mL/分/1.73m ² 腎臓の働きは「軽度」低下しています。	尿蛋白 ± 腎臓の不調を知らせる「微量な蛋白」が検出されています。	尿潜血 + 尿に「血液の反応」が出ています。

健診受診日：2025年10月01日

医師に相談することで、あなたにあった「腎臓の守り方」が見つかります。

▼ 医療機関受診時にお渡しください ▼

ご覧いただく医師の方へ

本通知は、当組合の健診でCKD診療ガイド2024（日本腎臓学会編）の「かかりつけ医から専門医への紹介基準」に該当した方に送付しております。診療の参考としていただけますと幸いです。

健診受診年月日	腎臓の状態			血圧の状態		血糖の状態	
	eGFR (mL/分/1.73m ²)	尿蛋白	尿潜血	収縮期血圧 (mmHg)	拡張期血圧 (mmHg)	空腹時血糖 (mg/dL)	HbA1c (%)
2025年10月01日	101.7	±	+	137	80	95	5.8
2024年10月23日	53.3	—	—	135	84	97	5.9
2023年10月14日	51.9	—	—	132	81	104	5.8

※eGFRの数値は、小数点第2位を切り捨てています。

監修：岡田 浩一 医師（日本腎臓学会 副理事長 / 埼玉医科大学 腎臓内科 教授 2026年3月時点）